

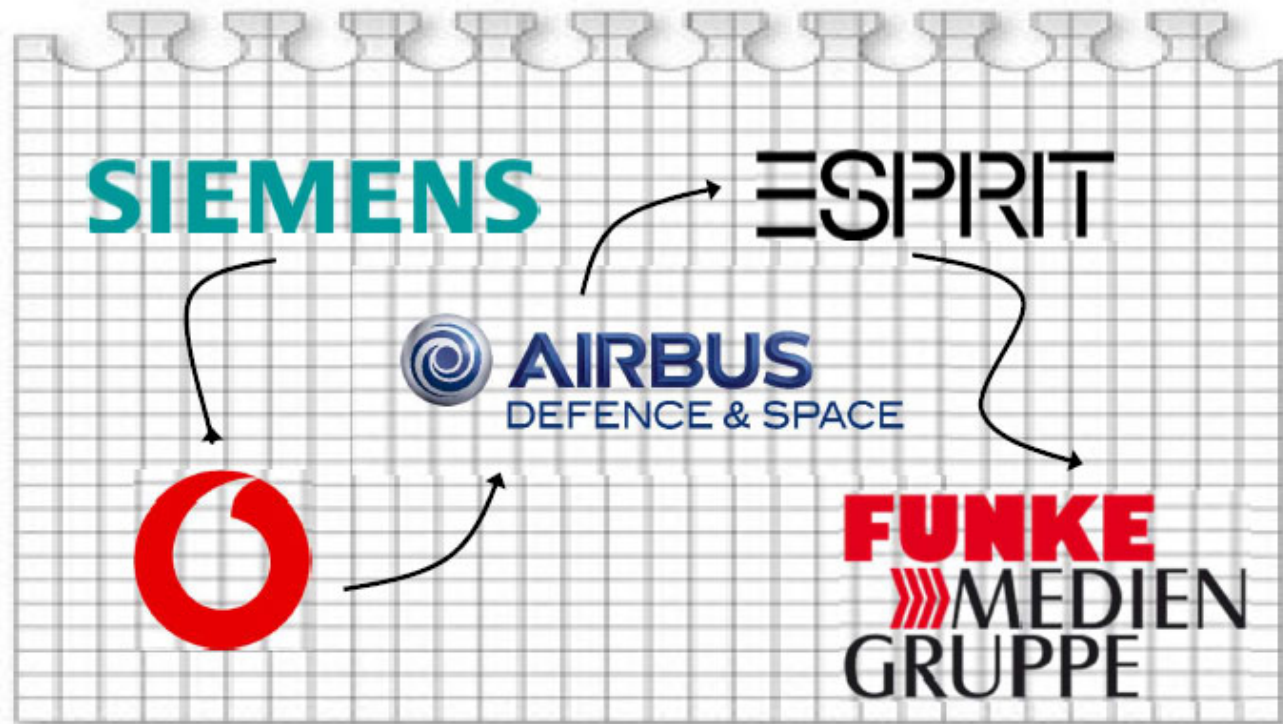
# #GRLPWR!!

DER WEG ZWISCHEN GRAUEN ANZÜGEN UND ALTEN HERREN

GUNDULA ULLAH, 23.10.2019

**FUNKE** »»» MEDIENGRUPPE

# MY JOURNEY...



## BEGEGNUNGEN, DIE EINDRUCK HINTERLIESSEN...

“I have a special present for you – shall I show you tonight?”

Japanischer Geschäftspartner /  
Toshiba

“Gundula, ich habe Sie gerade im Gespräch mit der PA nach Luxembourg verkauft”

ehem. Chef / Vodafone

“So ein Projekt wollen Sie machen? Das fliegt doch niemals!!”

Lieferant Ladenbau / Esprit

“Dass Du jemals mit Deinem Briefmarken-MBA Karriere machst, glaubst Du doch selbst nicht”

Ehem. Chefin/Freundin / Airbus

“Ich habe Deine Folien dann mal an den CPO weitergeleitet, um das mit ihm 1-2-1 zu besprechen”

Ehem. Chef / Airbus

“Ich habe Dein Potenzial schon mit dem CPO besprochen”

Ehem. Kollegin / Airbus

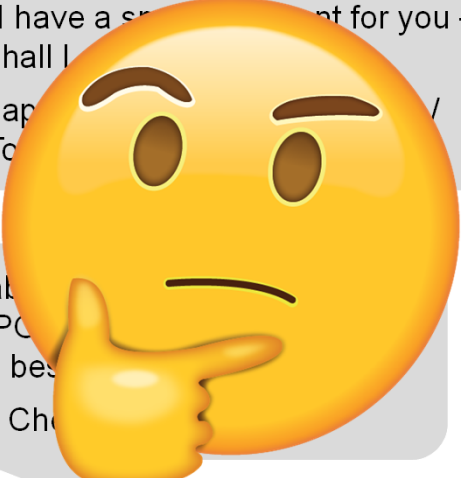
“Können Sie auch Papier einkaufen?”

GF / Funke Mediengruppe




... UND ES GIBT VIELE ZITATE MEHR

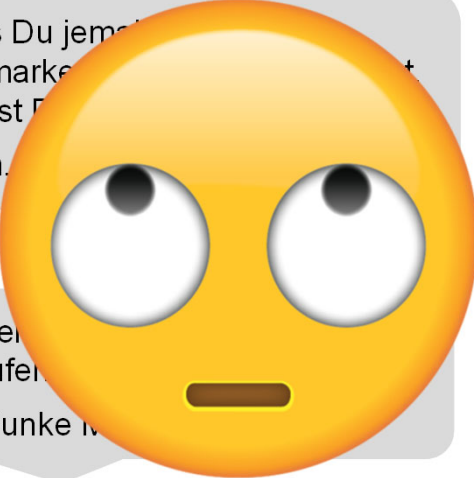
# ICH SO...



“I have a small present for you – shall I...  
Japan /  
To...  
“Ich habe den CPC... ihm zu bes... Ehem. Ch...



“Gundula, ich habe Sie gerade im Gespräch mit... nach Luxemb... ehe...  
“Ich habe dem Ch... Ehem. K...



“Dass Du jem... Briefmarke... glaubst... Ehem...  
“Können einkaufen... GF / Funke...



# DIE MÄNNER-TYPEN – GUT DASS SIE LANGSAM AUSSTERBEN 😊



TYP

**Der Unsichere**, weil Du besser bist als er und er weiss es

**Der Patriarch**, der versucht, Dich über Hierarchie zu beeindrucken

**Der Idiot**, der denkt, dass er Dich über Sex beherrschen kann

OPTIONEN

Schaffen von AirTime beim Chef, um zu zeigen, wer tatsächlich besser ist

Setzen klarer Grenzen – bis hierhin und nicht weiter

Cut a deal – ich helfe Dir, Du förderst mich 😊 (funktioniert allerdings nur temporär)

Im Konzern: Suche Dir andere Spotlights (z. B. Arbeitsgruppen)

Nicht verunsichern lassen – die wissen es nicht besser als Du!

Kühlen Kopf bewahren und bei erster Gelegenheit mit Wissen & Know-How brillieren – wir sind IMMER besser weil wir es sein müssen!

Keine Angst, alte Zöpfe abzuschneiden – es kann nur gut werden!

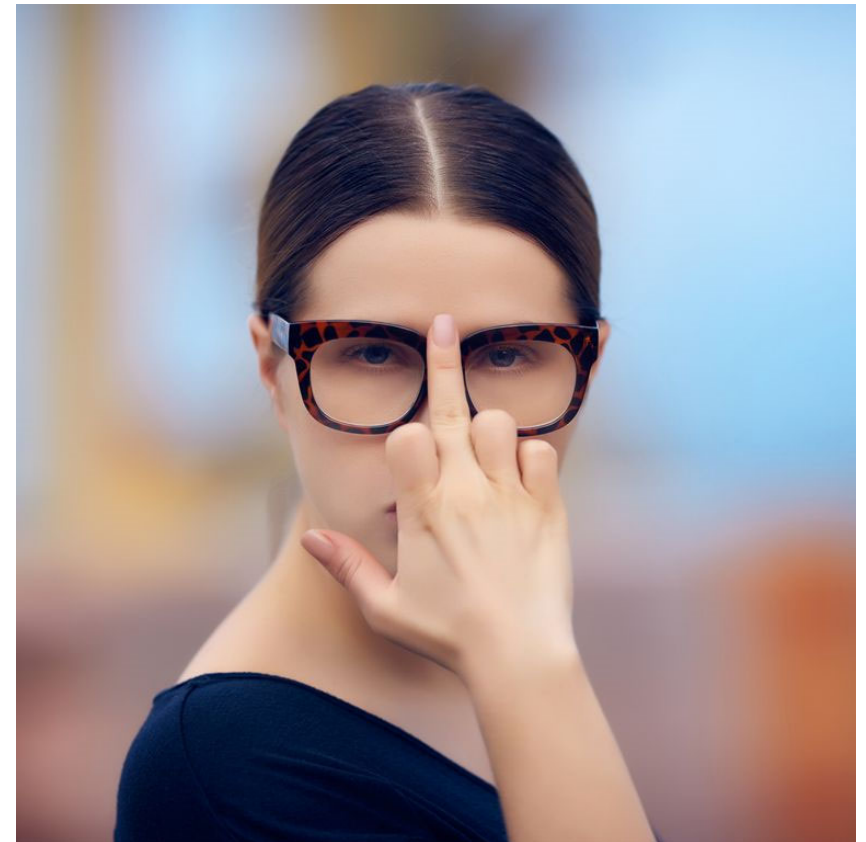
Schulterklappen ausfahren!! (#dresstoimpress)

Ganz klar: Meldung an die Personal- und Compliance-Abteilung!!!

Situation ansprechen und sich Kontakt verbieten

# DIE STUTENBISSIGEN

- Die Kollegin meint, Personalpolitik zugunsten/ungunsten von Kollegen beim Chef machen zu müssen?
  - Vertraut in Eure Führungskraft – gute Leader wissen, wer im Team Leistung bringt und wer nicht
- Eine Kollegin äußert sich abwertend über Dich?
  - Ansprechen oder: love it, take it or leave it!
  - I left it – still today!
- Arbeiten mit solchen Kolleginnen im Team?
  - Schwierig. Nutzt die Gelegenheiten, sich von ihr abzugrenzen und in Lenkungsreisen allein zu präsentieren – macht sie ja schließlich auch



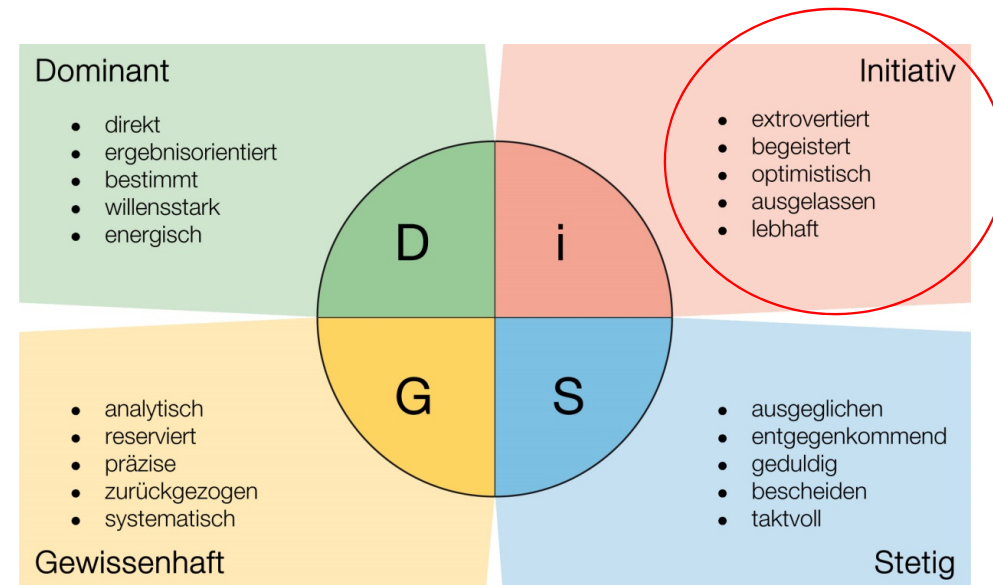
„DU BIST SO EMOTIONAL“

... UND DAS IST AUCH GUT SO!!

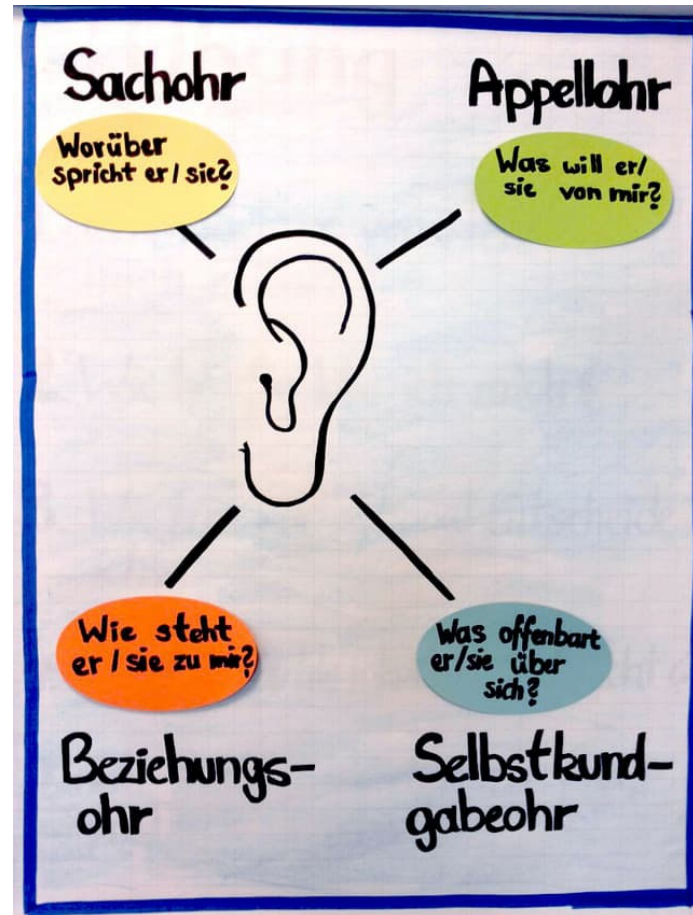
## PERSONALITY TYPES KEY

<p><b>E</b> <b>Extroverts</b> are energized by people, enjoy a variety of tasks, a quick pace, and are good at multitasking.</p>	<p><b>S</b> <b>Sensors</b> are realistic people who like to focus on the facts and details, and apply common sense and past experience to come up with practical solutions to problems.</p>
<p><b>I</b> <b>Introverts</b> often like working alone or in small groups, prefer a more deliberate pace, and like to focus on one task at a time.</p>	<p><b>N</b> <b>Intuitives</b> prefer to focus on possibilities and the big picture, easily see patterns, value innovation, and seek creative solutions to problems.</p>
<p><b>T</b> <b>Thinkers</b> tend to make decisions using logical analysis, objectively weigh pros and cons, and value honesty, consistency, and fairness.</p>	<p><b>J</b> <b>Judgers</b> tend to be organized and prepared, like to make and stick to plans, and are comfortable following most rules.</p>
<p><b>F</b> <b>Feelers</b> tend to be sensitive and cooperative, and decide based on their own personal values and how others will be affected by their actions.</p>	<p><b>P</b> <b>Perceivers</b> prefer to keep their options open, like to be able to act spontaneously, and like to be flexible with making plans.</p>

SOURCE: "Do What You Are: Discover the Perfect Career for You Through the Secrets of Personality Type" by Paul D. Tieger, Barbara Barron, Kelly Tieger BUSINESS INSIDER



# EMOTIONAL? – DAS SACHOHR AKTIVIEREN!!!





# MÄNNER NETZWERKEN – WIR AUCH!



- Aufbau externer Netzwerke:  
Nutzt die Gelegenheit, Euch regelmäßig zu treffen und auszutauschen (BME, ProcureCon, ProcurementLeaders, Supplier Events, etc.) – es geht auch ohne Bier!
- Aufbau company-interner Netzwerke:  
Ladies-Lunch, Mentorinnen, etc.
- Nutzung von Social Business Media (@yvonnejamal on LinkedIn) zur Generierung von Reichweite – aber mit gutem Content!
- Entwickelt Eure eigene PR Strategie mit Themen, für die Ihr brennt!

# DIE ALPHAS – EIN VIELLEICHT PROVOKANTES STATEMENT



Wikipedia:

Die Bezeichnung „Alphatier“ wird als [Tiermetapher](#) für durchsetzungsfähige, dominante Menschen<sup>[2]</sup> – primär [Männer](#) – in Führungssituationen genutzt, um Stellung und [Habitus](#) innerhalb einer Gruppe oder Bewegung zu charakterisieren. Die Bezeichnung kann einen teils positiven, teils negativen [Beiklang](#) haben.

Im negativen Sinne kann Alphatier bedeutungsähnlich sein mit [autoritär](#), [dominant](#), nicht [kompromissbereit](#), [machthungrig](#) und wenig [kooperationsfähig](#)<sup>[3]</sup>.

Die positiven Aspekte kann man im Wesentlichen mit den folgenden Adjektiven zusammenfassen: selbstbewusst, initiativ, engagiert, selbstständig und selbstkritisch.

**Hypothese:**

**Müssen auch wir Frauen mit Führungsanspruch ein „Alpha“ im positiven Sinne sein?**



**FUNKE** »» MEDIENGRUPPE